

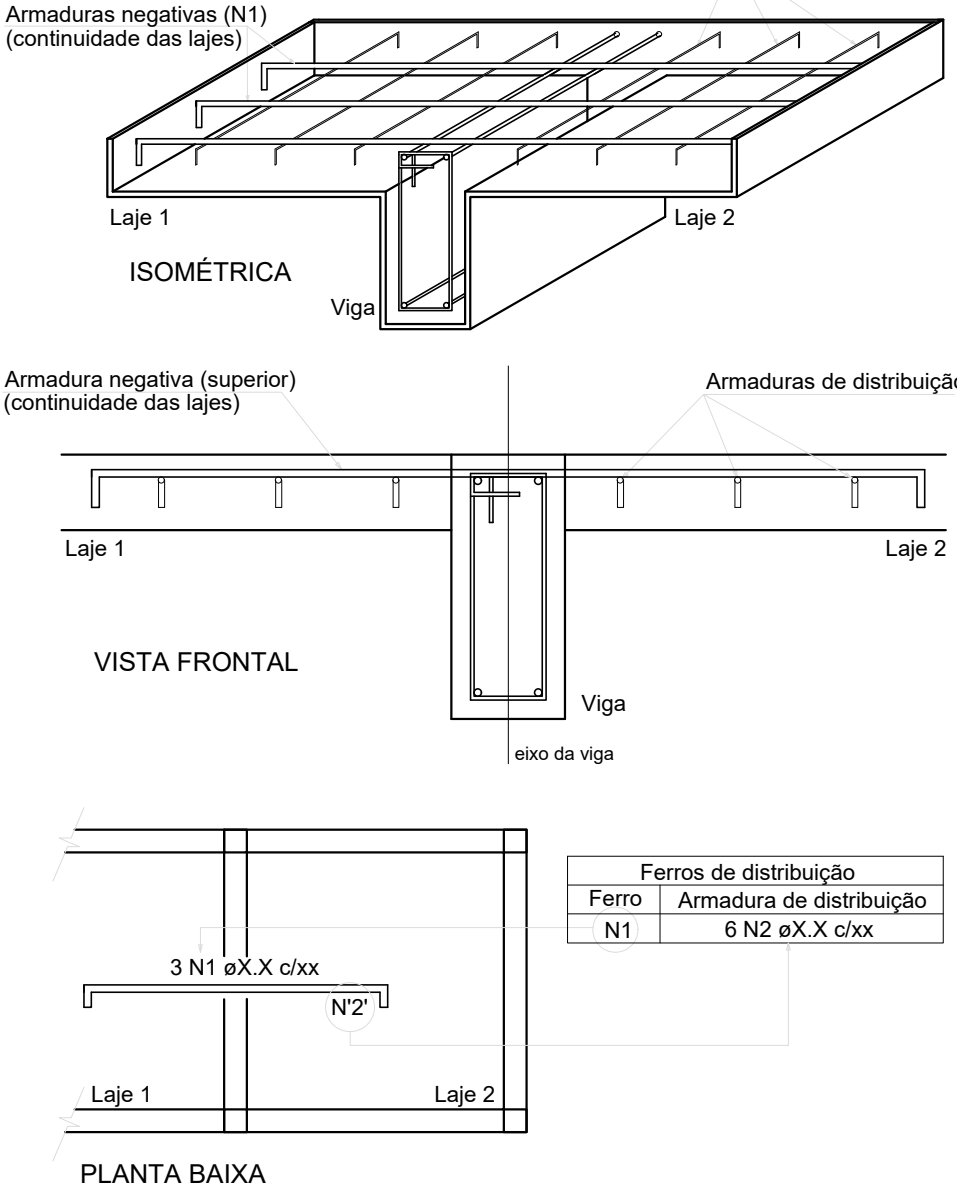


Armação negativa das lajes do pavimento 1º pavimento (Eixo X)

escala 1:50

Armaduras de distribuição	
Armadura	Armadura de distribuição
N1	18 N2 ø5.0 c/20 C=70
N3	9 N4 ø5.0 c/20 C=80
N5	6 N6 ø5.0 c/20 C=98
N7	5 N8 ø5.0 c/20 C=49
N9	11 N10 ø5.0 c/20 C=76
N11	7 N12 ø5.0 c/20 C=120
N13	5 N8 ø5.0 c/20 C=49
N14	18 N15 ø5.0 c/20 C=315
N16	14 N17 ø5.0 c/20 C=75
N18	10 N4 ø5.0 c/20 C=80
N19	14 N4 ø5.0 c/20 C=80
N18	10 N4 ø5.0 c/20 C=80
N18	10 N2 ø5.0 c/20 C=70
N20	12 N8 ø5.0 c/20 C=49
N22	10 N4 ø5.0 c/20 C=80
N23	8 N24 ø5.0 c/20 C=43
N25	10 N24 ø5.0 c/20 C=43
N26	16 N24 ø5.0 c/20 C=43

DETALHE DA ARMADURA SUPERIOR DE CONTINUIDADE DA LAJE E MONTAGEM DA ARMADURA DE DISTRIBUIÇÃO



NOTA: A ARMADURA DE DISTRIBUIÇÃO DAS CONTINUIDADES DEVE SER ININTERRUPTA E COM TRASPASSE (CASO HAJA EMENDAS).

RELAÇÃO DO AÇO

Negativos X		AÇO	N	DIAM (mm)	QUANT	C.UNIT (cm)	C.TOTAL (cm)
CA60	1	5.0	8	357	2856		
	2	5.0	28	70	1960		
	3	5.0	4	176	704		
	4	5.0	53	80	4240		
	5	5.0	5	112	560		
	6	5.0	6	98	588		
	7	5.0	3	82	246		
	8	5.0	22	49	1078		
	9	5.0	4	212	848		
	10	5.0	11	76	836		
	11	5.0	8	139	1112		
	12	5.0	7	120	840		
	13	5.0	3	89	267		
	14	5.0	20	358	7160		
	15	5.0	18	315	5670		
	16	5.0	4	278	1112		
	17	5.0	14	75	1050		
	18	5.0	12	199	2388		
	19	5.0	5	279	1395		
	20	5.0	3	239	717		
	21	5.0	4	361	1444		
	22	5.0	4	201	804		
	23	5.0	3	155	465		
	24	5.0	34	43	1462		
	25	5.0	3	198	594		
	26	6.3	4	306	1224		
CA50							

RESUMO DO AÇO

AÇO	DIAM (mm)	C.TOTAL (m)	PESO + 10% (kg)
CA50	6.3	12.2	3.3
CA60	5.0	404	68.5
PESO TOTAL (kg)			
CA50	3.3		
CA60	68.5		

Volume de concreto (C-25) = 0.00 m³
Área de forma = 0.00 m²

BLOCO DO CORPO DE BOMBEIROS PRANCHAS DE: 098 a 152

REVISÃO	DESCRIÇÃO	REVISADO POR	DATA
REVISÃO 00	EMIÇÃO INICIAL	WAGNER	MARÇO/2024

SECRETARIA DE ESTADO DA SEGURANÇA PÚBLICA		 SERGIPE GOVERNO DO ESTADO	DIRETORIA DE ARQUITETURA E EDIFICAÇÕES PRAÇA TOBIAS BARRETO, nº 20, BAIRRO SÃO JOSÉ CEP: 49050-220 ARACAUJÉ TELS: (79)3216-5454 / (79)38551-9337
TIPO: PROJETO ESTRUTURAL EXECUTIVO DA CONSTRUÇÃO DO CENTRO INTEGRADO DE SEGURANÇA PÚBLICA (CISP) EM NOSSA SENHORA DA GLÓRIA/SE			Nº DA PRANCHA
ASSUNTO: BLOCO DO CORPO DE BOMBEIROS Armação negativa das lajes do pavimento 1º pavimento (Eixo X)			130/438
END.: RUA ANTÔNIO JOAQUIM DE FARIAS, S/N – N. SRA DA GLÓRIA – SE			
AUTOR DO PROJETO: WAGNER DARY DA SILVA			
RESPONSÁVEL TÉCNICO: WAGNER DARY DA SILVA		RN: 270771497-6	
ESCALA: INDICADO	DATA: MARÇO/2024	DESENHISTA: WAGNER DARY DA SILVA	